

ATTO 3

ENERGY AWAKEN



ENERGY AWAKEN



BYD ATTO 3 ปลุกพลังใหม่ ปลุกชีวิตที่ดีกว่า

สัมผัสที่สุดของ Premium SUV ด้วยรูปลักษณ์ภายนอกที่โฉบเฉี่ยวลงตัว
มาพร้อมการตกแต่งภายในที่ล้ำสมัย Sporty & Rhythmic Design
ที่คำนึงถึงความสะดวกและปลอดภัยของผู้ขับขี่เป็นหลัก
มั่นใจตลอดการเดินทางด้วยเทคโนโลยี Blade Battery, e-Platform 3.0 และ DiPilot
ให้คุณสัมผัสเทคโนโลยีขั้นสุดของยานยนต์พลังงานไฟฟ้าที่แท้จริง

PERFORMANCE & TECHNOLOGY

BLADE BATTERY

นวัตกรรมใหม่ของเทคโนโลยีแบตเตอรี่ เอกสิทธิ์เฉพาะของ BYD
ให้ความปลอดภัยสูงสุด มั่นใจได้ทุกการขับขี่



ความปลอดภัยสูงสุด

ผ่านการทดสอบมาตรฐานความปลอดภัย Nail Penetration Test
มั่นใจได้ว่าปลอดภัยหากได้รับความเสียหายอย่างรุนแรง

ประสิทธิภาพยอดเยี่ยม

ด้วยรูปทรงเซลล์แบตเตอรี่ที่มีลักษณะคล้ายใบมีดวางเรียงตัวกัน
จึงมีพื้นที่ว่างในการเพิ่มจำนวนเซลล์ เพื่อเพิ่มพลังงานให้มากขึ้น

อายุการใช้งานยาวนาน

แบตเตอรี่ Blade Battery LFP อายุการใช้งานยาวนานกว่า
เอกสิทธิ์เฉพาะของ BYD

ระบบการจัดการความร้อนอัจฉริยะ

ระบบทำความร้อนและระบายความร้อนที่แบตเตอรี่โดยตรง
(Direct Cooling and Direct Heating) เพิ่มประสิทธิภาพ
ในการระบายความร้อนได้ถึง 20% พร้อมลดการสูญเสียพลังงาน
เสริมด้วยระบบปั๊มความร้อน (Heat Pump System)
ช่วยให้ทำงานได้ในช่วงอุณหภูมิที่กว้างตั้งแต่ -30 ถึง 60 องศาเซลเซียส
ณทุกสภาพอากาศ

e-Platform 3.0

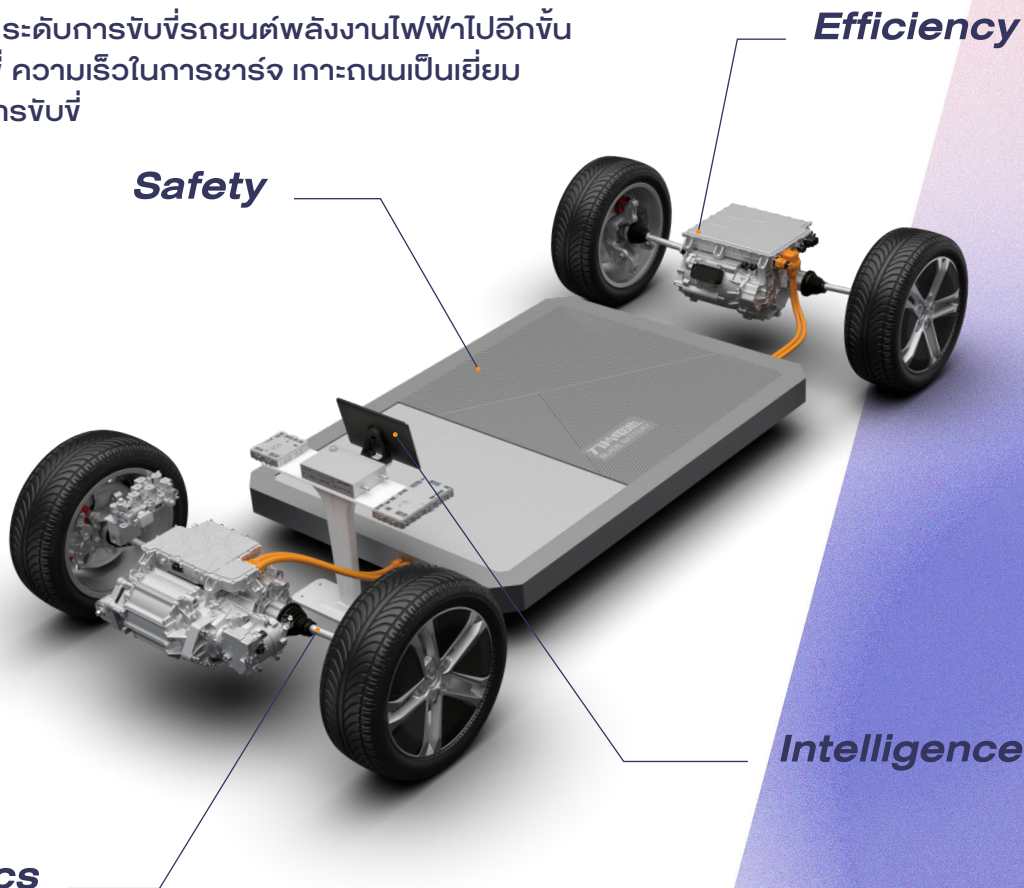
แพลตฟอร์มแห่งอนาคตที่ยกระดับการขับขี่รถยนต์พลังงานไฟฟ้าไปอีกขั้น
ทั้งอัตราเร่ง ระยะทางการขับขี่ ความเร็วในการชาร์จ เกาะถนนเป็นเยี่ยม
ตลอดจนความนุ่มนวลในทุกการขับขี่

กำลังไฟฟ้า
14.9 kWh
/100km

อัตราเร่ง
7.3s
0-100km/h

แรงบิดสูงสุด
310 NM
max. power

FULL CHARGING
480 KM
max. power

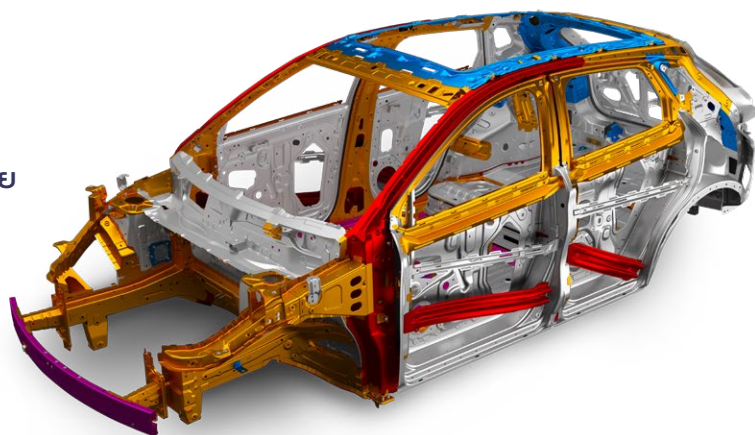


Aesthetics

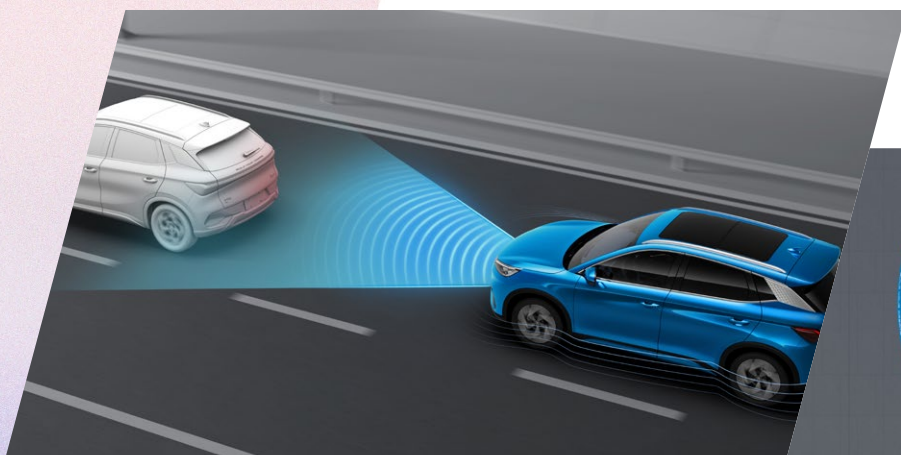
Intelligence

SAFETY

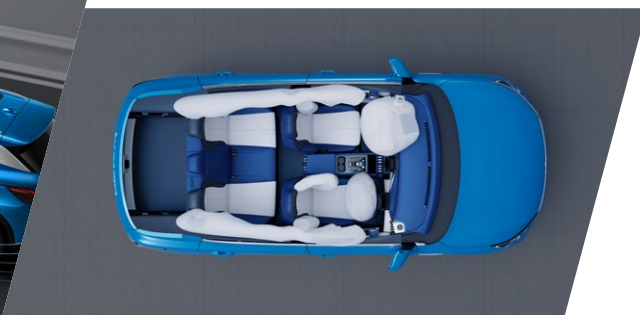
DiPilot ปลุกให้คุณสัมผัสความปลอดภัยอัจฉริยะ ระบบผู้ช่วยในการขับขี่ พร้อมระบบความปลอดภัยแบบ Active Safety และ Passive Safety เพื่อความปลอดภัยขั้นสุด มั่นใจทุกสถานการณ์



โครงสร้างตัวถังแข็งแรง ปลอดภัยรอบคัน

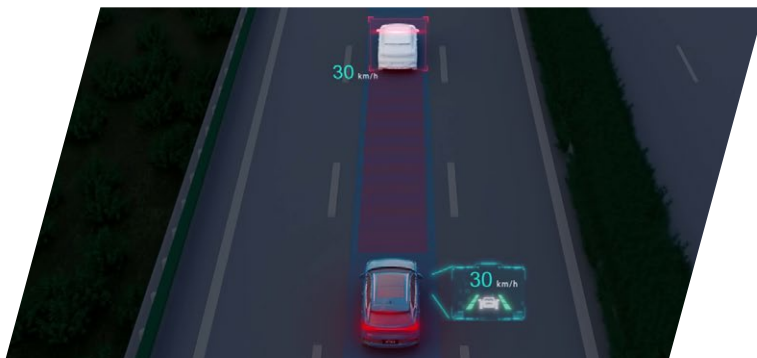


ระบบควบคุมความเร็วอัตโนมัติ (Adaptive Cruise Control : ACC)



ถุงลมนิรภัย 7 จุด

ระบบควบคุมความเร็วอัตโนมัติแบบแปรผัน พร้อมฟังก์ชัน Stop and Go (Adaptive Cruise Control : ACC-S&G)



- ระบบปรับไฟสูงอัตโนมัติ (Adaptive Front Light : AFL)
- ระบบเตือนการชนด้านหน้า (Front Collision Warning : FCW)
- ระบบช่วยเบรกอัตโนมัติ (Automatic Emergency Braking : AEB)
- ระบบเตือนเมื่อรถออกนอกเลน (Lane Departure Warning : LDW)
- ระบบเตือนจุดอับสายตา (Blind Spot Detection : BSD)
- ระบบเตือนก่อนเปิดประตู (Door Open Warning : DOW)
- ระบบเตือนการชนด้านหลัง (Rear Collision Warning : RCW)
- ระบบเตือนเมื่อมีรถผ่านในจุดอับสายตาทางทะแยงหลัง (Rear Cross Traffic Alert : RCTA)
- กล้องมองภาพรอบคัน 360 องศา



ระบบช่วยควบคุมรถให้อยู่ในช่องทางเดินรถ (Lane Keeping Assist : LKA)

INFOTAINMENT & LIFESTYLE

ปลุกทุกความตื่นเต้นเร้าใจ ด้วยสุนทรียภาพของการขับขี่ เหนือระดับตลอดการเดินทาง ด้วยฟังก์ชันการใช้งานที่ล้ำสมัย ตอบโจทย์ไลฟ์สไตล์คนเมืองอย่างแท้จริง



หลังคา Panoramic Sunroof เปิด/ปิด แบบ One-touch



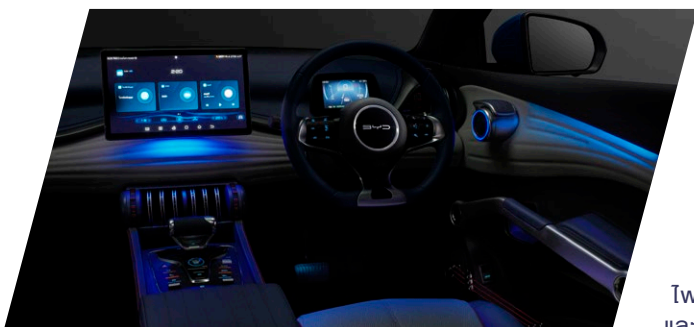
หน้าจอแบบสัมผัสมีขนาดใหญ่ 12.8 นิ้ว
ปรับหมุนได้ทั้งแนวตั้งและแนวนอน



กุญแจแบบคีย์การ์ด (NFC)
พร้อมระบบ Keyless Entry
และ Keyless Start



ฟังก์ชัน V2L (Vehicle to Load) สามารถต่อกระแสไฟ 220V
จากรถยนต์ไปพ่วงใช้กับอุปกรณ์ไฟฟ้าอื่นๆ ได้



1w Ambient Light สร้างบรรยากาศสบายๆ มือจับประตู
และภายในห้องโดยสาร สามารถปรับได้ 31 สี กระจุกตามจังหวะเพลง

EXTERIOR

ปลูกทุกสายตาด้วยดีไซน์ที่โฉบเฉี่ยว ล้ำสมัยสไตล์สปอร์ต โดดเด่นด้วยเส้นสายรอบคันที่ทรงพลังและเฉียบคมในทุกมิติ แนวคิด Edgy Exterior สะท้อนความใส่ใจในทุกรายละเอียด การออกแบบของทีมดีไซน์ ปลูกความสุนทรีย์ศาสตร์ของการจับที่



ทรงพลังทุกเส้นสาย สะกดทุกสายตา



ไฟหน้า LED คาคิ้วโครเมียม โฉบเฉี่ยว ดีไซน์สอดรับไฟท้าย LED คาคยาวทรงคล้ายปีกนก



เสา C วัสดุขึ้นรูปหลายชิ้นน้ำ



ล้ออัลลอยขนาด 18 นิ้ว ออกแบบโดยคำนึงถึง การไหลผ่านอากาศตามหลักอากาศพลศาสตร์

พื้นที่เก็บสัมภาระท้ายรถขนาดใหญ่ จุได้ถึง 440 ลิตร หรือ 1,340 ลิตร (เมื่อพับเบาะหลัง) พร้อมพื้นปรับระดับได้

INTERIOR

ปลุกนิยามใหม่ของการออกแบบ ภายในห้องโดยสาร ที่หรูหรา โฉบเฉี่ยว ล้ำสมัยภายใต้แนวคิด Electric Interior ผสานอย่างลงตัวกับดีไซน์ Muscle Streamline Design สัมผัสความสะกดกสบายและเพลิดเพลินตลอดการเดินทาง



สายกันสั่นการะสีแดงที่แฝงประตุ แรงบันคาลใจจากดนตรี เครื่องสาย ให้ความรู้สึกล่อนคลาย



สวิตช์เปลี่ยนเกียร์แบบ Finger-touched Electronic Shift



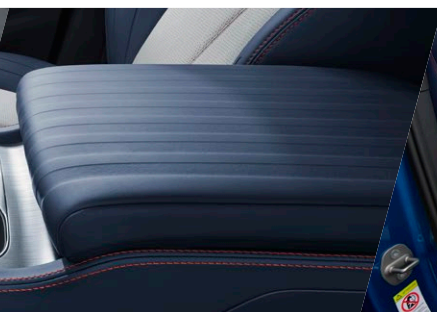
พวงมาลัยมัลติฟังก์ชัน 3 ก้าน ดีไซน์สปอร์ต



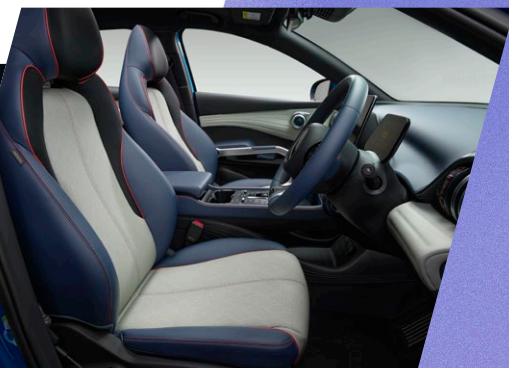
ช่องแอร์รูปทรงดัมเบล ดีไซน์ล้ำ เท่ไม่เหมือนใคร



ก้านมือจับประตูล้ำสมัยแบบ Grip Style



ที่พนักแขนขนาดใหญ่สไตล์ Treadmill



เบาะนั่งคู่นำโอบรับสรีระแบบ Gaming Seat

ATTO 3

STANDARD EQUIPMENT & SPECIFICATIONS

อุปกรณ์มาตรฐานและข้อมูลเฉพาะทางเทคนิค

ขนาดและน้ำหนัก		
ความยาว (มิลลิเมตร)	4,455	
ความกว้าง (มิลลิเมตร)	1,875	
ความสูง (มิลลิเมตร)	1,615	
ระยะห่างของล้อ (มิลลิเมตร)	คู่หน้า	1,575
	คู่หลัง	1,580
ระยะฐานล้อ (มิลลิเมตร)	2,720	
ความสูงใต้ท้องรถ (มิลลิเมตร)	175	
ความสูงใต้ท้องรถ เมื่อมีผู้โดยสาร (มิลลิเมตร)	150	
ความจุพื้นที่เก็บสัมภาระท้ายรถ (ลิตร)	440	
ความจุพื้นที่เก็บสัมภาระท้ายรถ เมื่อพับเบาะหลังทั้งหมด (ลิตร)	1,340	
น้ำหนักกริปล่า (กิโลกรัม)	1,750	
น้ำหนักบรรทุกผู้โดยสาร (กิโลกรัม)	2,160	
จำนวนที่นั่ง	5	

สมรรถนะ	
ประเภทมอเตอร์ไฟฟ้า	Permanent Magnet Synchronous Motor
ประเภทแบตเตอรี่	BYD Blade Battery (LFP)
กำลังสูงสุด (กิโลวัตต์ (แรงม้า))	150 (201)
แรงบิดสูงสุด (นิวตัน-เมตร)	310
ความจุแบตเตอรี่สูงสุด (กิโลวัตต์-ชั่วโมง)	60.48
ระยะทางวิ่งสูงสุด NEDC Mode (กิโลเมตร)	480
อัตราเร่ง 0 - 100 กิโลเมตร / ชั่วโมง (วินาที)	7.3
ระบบขับเคลื่อน	2 ล้อหน้า

ระบบพวงมาลัย และระบบช่วงล่าง		
ระบบพวงมาลัย	พวงมาลัยไฟฟ้า Electric Power Assisted Steering (EPAS)	
ระบบกันสะเทือน	หน้า	แม็กเฟอร์สันสตรีก
	หลัง	มัลติ-ลิงค์
ระบบเบรก	หน้า	ดิสก์เบรกแบบมีช่องระบายความร้อน
	หลัง	ดิสก์เบรก
ล้อ	ล้ออัลลอย	
ขนาดยาง	215/55 R18	

อุปกรณ์มาตรฐานภายนอก	
หลังคาชั้นรูปแบบพาโนรามา (Panoramic Sunroof) เปิด-ปิดด้วยระบบไฟฟ้า พร้อมระบบป้องกันการหนีบ	
ระบบเปิด-ปิดประตูท้ายด้วยระบบไฟฟ้าแบบ One-touch	
ราวหลังคา	
กระจกมองข้างพับและปรับไฟฟ้า	

อุปกรณ์มาตรฐานภายใน	
พวงมาลัยมัลติฟังก์ชันพร้อมสวิตช์ควบคุมเครื่องเสียงและสวิตช์ควบคุมหน้าจอ	
หน้าจอแสดงผลหน้าคนขับแบบดิจิทัล ขนาด 5 นิ้ว	
วิสตูดิโอเบาะนั่งแบบหนังสังเคราะห์	
ช่องเก็บของคอนโซลกลาง	
พนักพิงเบาะหลังพับได้แบบ 60:40	
เบาะนั่งคนขับปรับไฟฟ้าแบบ 6 ทิศทาง	
เบาะนั่งผู้โดยสารด้านหน้าปรับไฟฟ้าแบบ 4 ทิศทาง	

ความสะดวกสบาย	
แท่นชาร์จโทรศัพท์มือถือแบบไร้สาย	
ช่องจ่ายไฟ 12V ที่คอนโซลกลาง	
กุญแจแบบคีย์การ์ด พร้อมระบบ Keyless Entry และ Keyless Start	
กระจกไฟฟ้า 4 บานแบบ One-touch พร้อมระบบป้องกันการหนีบ Anti-Pinch	
ระบบเครื่องปรับอากาศแบบอัตโนมัติ	
ระบบกรองอากาศ PM 2.5 พร้อม CN95 Filter	
ชุดน้ำยาปะยางฉุกเฉิน พร้อมปั๊มลม	
อุปกรณ์ฉุกเฉินติดรถ ประกอบด้วย ป้ายเตือนสะท้อนแสงและเสื้อสะท้อนแสง	

ระบบชาร์จ	
รองรับหิวชาร์จ แบบ AC 3 ทา	
รองรับหิวชาร์จ แบบ AC Type 2 และ แบบ DC - CCS 2 (80kW)	
ระบบ V2L (Vehicle To Load) จ่ายไฟฟ้าได้ 2.2kW	
ระบบการดึงพลังงานจากระบบเบรกกลับมาใช้ใหม่ (Regenerative Braking)	

ระบบความปลอดภัย	
ถุงลมนิรภัยคู่หน้า	
ถุงลมนิรภัยด้านข้างคนขับ และผู้โดยสารตอนหน้า	
ถุงลมนิรภัยระหว่างคนขับ และผู้โดยสารตอนหน้า	
บ้านถุงลมนิรภัยด้านข้าง	
ระบบแจ้งเตือนคาดเข็มขัดนิรภัยที่นั่งคู่หน้า และหลัง	
ระบบตรวจวัดแรงดันลมยาง (TPMS)	
จุดยึดเบาะนั่งเด็กแบบ ISOFIX	
ระบบเบรกป้องกันล้อล็อก Anti-Lock Braking System (ABS)	
ระบบเบรกมือไฟฟ้า Electric Parking Brake (EPB)	
ระบบควบคุมเสถียรภาพการทรงตัวของรถ Electronic Stability Program (ESP)	
ระบบป้องกันการลื่นไถลขณะขับขี่ Traction Control System (TCS)	
ระบบควบคุมการกระจายแรงเบรก Electronic Brake Force Distribution (EBD)	

ระบบควบคุมความเร็วขณะลงทางลาดชัน Hill Descent Control (HDC)
กล้องมองภาพรอบคัน 360 องศา
สัญญาณเตือนหน้ารถ 2 จุด และหลังรถ 4 จุด Front 2 Radars and Rear 4 Radars
ระบบป้องกันการไหลของรถโดยไม่ต้องเหยียบเบรก Auto Vehicle Hold (AVH)
ระบบควบคุมความเร็วอัตโนมัติแบบแปรผัน Adaptive Cruise Control พร้อมฟังก์ชัน Stop and Go (ACC-S&G)
ระบบช่วยเบรกอัตโนมัติ Automatic Emergency Braking (AEB)
ระบบเตือนการชนด้านหน้า Front Collision Warning (FCW)
ระบบเตือนการชนด้านหลัง Rear Collision Warning (RCW)
ระบบเตือนจุดอับสายตา Blind Spot Detection (BSD)
ระบบเตือนก่อนเปิดประตู Door Open Warning (DOW)
ระบบเตือนเมื่อรถออกนอกเลน Lane Departure Warning (LDW)
ระบบช่วยควบคุมรถให้อยู่ในช่องทางเดินรถ Lane Keeping Assist (LKA)
ระบบเตือนเมื่อมีรถหน้าในจุดอับสายตาขณะถอยหลัง Rear Cross Traffic Alert (RCTA)
ระบบช่วยเบรกเมื่อมีรถหน้าในจุดอับสายตาขณะถอยหลัง Rear Cross Traffic Brake (RCTB)

ระบบเครื่องเสียง	
เครื่องเสียงรองรับ วิทยุ FM	
รองรับการเชื่อมต่อโทรศัพท์มือถือผ่านบลูทูธ	
หน้าจอแบบสัมผัสขนาดใหญ่ 12.8 นิ้ว รองรับแนวตั้ง-แนวนอนได้ด้วยไฟฟ้า	
ชุดเครื่องเสียง Dirac HD Sound พร้อมลำโพง 8 ตำแหน่ง	
รองรับฟังก์ชัน Navigation และ Spotify Music	
ระบบเชื่อมต่อ Entertainment	
ช่อง USB-A และ USB-C อย่างละ 1 พอร์ต ที่คอนโซลกลาง	
ช่อง USB-A และ USB-C อย่างละ 1 พอร์ต สำหรับผู้โดยสารตอนหลัง	

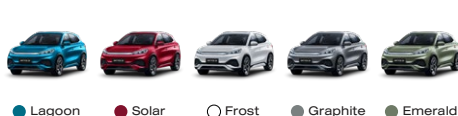
ระบบไฟส่องสว่าง	
ไฟหน้าแบบ LED	
ไฟส่องนำทางหลังจากดับเครื่องยนต์ (Follow Me Home Light)	
ระบบปรับไฟสูงอัตโนมัติ Adaptive Front Light (AFL)	
ไฟส่องสว่างเวลากลางวันแบบ LED Daytime Running Light (DRL)	
ไฟท้ายแบบ LED	
ไฟ Ambient Light บริเวณมือจับประตู และภายในห้องโดยสารปรับสีได้ 31 สี กระจุกปรับตามจังหวะเพลง	

มิติตัวถังรถ



หมายเหตุ : บริษัทฯ ขอสงวนสิทธิ์ในการเปลี่ยนแปลงรายละเอียด เนื่องจากการขาย และอุปกรณ์มาตรฐาน โดยไม่ต้องแจ้งให้ทราบล่วงหน้า • กรุณาตรวจสอบรายละเอียดข้อมูลเพิ่มเติมจากผู้แทนจำหน่ายอย่างเป็นทางการ
• สีรถที่ปรากฏในภาพอาจแตกต่างจากสีรถที่จำหน่ายจริง เนื่องจากข้อจำกัดของระบบการพิมพ์และจอภาพ • ภาพทั้งหมดใช้เพื่อการโฆษณาเท่านั้น • โปรดศึกษาการทำงาน และอุปกรณ์ต่างๆ ของรถยนต์จากผู้ประกอบการใช้งาน เพื่อการใช้งานอย่างถูกต้องและปลอดภัยสูงสุด

สีภายนอก



สีภายใน



บริษัท เรเวอร์ ออโตโมทีฟ จำกัด (สำนักงานใหญ่)

865 อาคารโรนแรมสยาม แอท สยาม ชั้น 9 ถนนพระราม 1 แขวงวังใหม่ เขตปทุมวัน กรุงเทพฯ 10330

โทรศัพท์ 02 766 8880 อีเมล contact@reverautomotive.com

REVERAUTOMOTIVE.COM BYD REVER THAILAND